



**AIRTECHNIC**

www.airtechnic.gr

Air-Conditioning & Ventilation Components & Systems

● **FAN COIL TOIXOY**  
**PWFC**  
Wall-mounted FCU



 [www.airtechnic.gr](http://www.airtechnic.gr)

 [www.facebook.com/Airtechnic.gr](https://www.facebook.com/Airtechnic.gr)

 [www.instagram.com/airtechnic.chatzoudis](https://www.instagram.com/airtechnic.chatzoudis)

V. 4

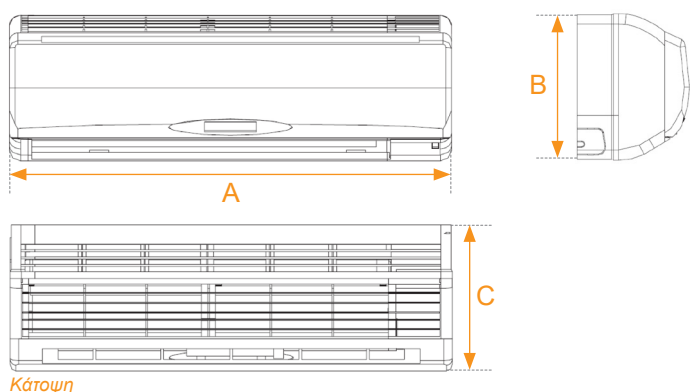
## FAN COIL ΤΟΙΧΟΥ PWFC

### ΠΕΡΙΓΡΑΦΗ

- Σχεδιασμένη για εγκατάσταση σε τοίχο και χρησιμοποιείται για τον κλιματισμό οικιακών και επαγγελματικών χώρων.
- Αθόρυβος ανεμιστήρας από πλαστικό ABS, υψηλού βαθμού απόδοσης για ελαχιστοποίηση των δονήσεων και της στάθμης θορύβου. Διαθέτει κινητήρα AC ή DC, 3<sup>ωv</sup> ταχυτήτων, IP20.
- Κέλυφος από πλαστικό ABS με ειδικό σχεδιασμό και στόμιο προσαγωγής αέρα προς μία κατεύθυνση ώστε να προσφέρει μια καλαίσθητη εγκατάσταση και που να ταιριάζει με την διακόσμηση του εσωτερικού χώρου.
- Προαιρετικό σετ βάνας με κινητήρα για εύκολη εγκατάσταση. Δυνατότητα εγκατάστασης του σετ από το εργοστάσιο ή επί του έργου από τον εγκαταστάτη.
- Εναλλάκτης Νερού - Αέρα υψηλής απόδοσης με πτερύγια από αλουμίνιο. Ειδικός σχεδιασμός στοιχείου για μεγάλη απόδοση και μικρότερο λειτουργικό κόστος. Δοκιμή διαρροής 100% στα 350 PSI.
- Σύνδεση νερού DN20 και έξοδος συμπυκνωμάτων DN15.
- Οι μονάδες PWFC παραδίδονται με ασύρματο χειριστήριο.
- Δυνατότητα δικτυακού ελέγχου μέσω διακόπτη DIP.



### ΔΙΑΣΤΑΣΕΙΣ



Κάτοψη

### ΤΕΧΝΙΚΑ ΧΑΡΑΚΤΗΡΙΣΤΙΚΑ

ΜΕΓΕΘΟΣ PWFC 2 - ...		20	30	40	50	60	80
ΠΑΡΟΧΗ ΑΕΡΑ m <sup>3</sup> /h	Μεγάλη	345	519	668	826	1.017	1.340
	Μεσαία	297	447	543	694	902	1.100
	Χαμηλή	251	384	385	494	640	750
ΟΛΙΚΗ ΨΥΚΤΙΚΗ ΙΣΧΥΣ W*	Μεγάλη	1.980	2.770	3.130	3.790	4.730	6.540
	Μεσαία	1.800	2.270	2.640	3.450	4.220	5.230
	Χαμηλή	1.420	2.100	2.000	2.620	3.420	4.530
ΑΙΣΘΗΤΗ ΨΥΚΤΙΚΗ ΙΣΧΥΣ W*	Μεγάλη	1.430	1.990	2.520	3.170	3.670	4.630
	Μεσαία	1.250	1.700	1.960	2.640	2.670	4.100
	Χαμηλή	950	1.420	1.560	1.770	1.880	2.980
ΘΕΡΜΙΚΗ ΙΣΧΥΣ W*	Μεγάλη	3.010	4.210	4.750	5.760	7.190	9.940
	Μεσαία	2.740	3.450	4.010	5.240	6.410	7.950
	Χαμηλή	2.160	3.190	3.040	3.980	5.200	6.580
ΕΠΙΠΕΔΟ ΘΟΡΥΒΟΥ dB(A)**	Μεγάλη	37	40	42	46	47	49
	Μεσαία	34	36	40	43	40	44
	Χαμηλή	32	34	37	40	38	40
ΠΑΡΟΧΗ ΝΕΡΟΥ l/h	Μεγάλη	324	432	612	792	900	1.224
	Μεσαία	288	396	504	648	720	936
	Χαμηλή	216	324	396	468	540	792
ΠΤΩΣΗ ΠΙΕΣΗΣ kPa	Μεγάλη	0,09	0,13	0,15	0,18	0,22	0,31
	Μεσαία	0,09	0,11	0,13	0,16	0,20	0,22
	Χαμηλή	0,07	0,10	0,10	0,13	0,16	0,21
ΔΙΑΣΤΑΣΕΙΣ mm	A	850	850	1.030	1.030	1.080	1.080
	C	185	185	220	220	240	240
	B	290	290	320	320	350	350
ΚΑΘΑΡΟ ΒΑΡΟΣ kg		9	10	12	14	16	20

\* Τα στοιχεία αναφέρονται στις ακόλουθες συνθήκες στην μεγάλη ταχύτητα :

1. Ψυκτική ικανότητα : Είσοδος αέρα 27 °C DB / 19 °C WB. Είσοδος / έξοδος νερού 7 °C / 12 °C (σύμφωνα με κανονισμούς EUROVENT).

2. Ψυκτική ικανότητα : Είσοδος αέρα 20 °C. Είσοδος νερού 60 °C / παροχή νερού ίση με της ψύξης.

\*\* Το επίπεδο θορύβου μετρήθηκε σε αντηχητικό δωμάτιο 1,0 m μακριά απ' την μονάδα.



Management System  
ISO 14001:2015  
Valid until:  
2024-05-24



www.tuv.com  
ID: 9108660718

ISO 9001:2015

ISO 14001:2015

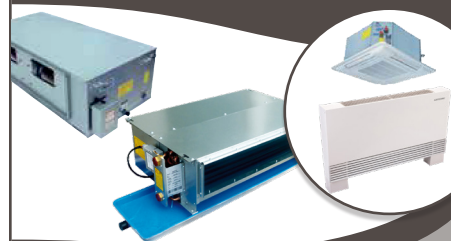
## ΚΕΝΤΡΙΚΕΣ ΜΟΝΑΔΕΣ ΚΛΙΜΑΤΙΣΜΟΥ



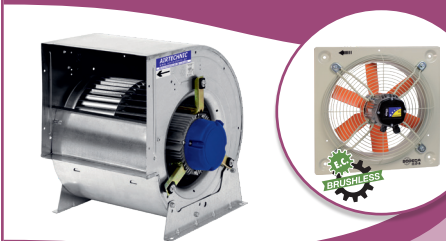
## ΕΝΑΛΛΑΚΤΕΣ ΑΕΡΑ - ΑΕΡΑ



## FAN COIL UNITS



## ΑΝΕΜΙΣΤΗΡΕΣ & FAN SECTIONS



## ΔΙΑΦΡΑΓΜΑΤΑ ΠΥΡΚΑΓΙΑΣ



## ΣΤΟΜΙΑ ΑΕΡΑ



## ΥΓΡΑΝΤΗΡΕΣ ΑΤΜΟΥ - ΑΦΥΓΡΑΝΤΗΡΕΣ



## ΚΕΝΤΡΙΚΗ ΗΛΕΚΤΡΙΚΗ ΣΚΟΥΠΑ



TUBO  
THINK CLEAN

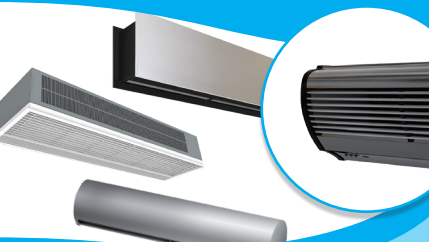
## ΑΝΟΞΕΙΩΤΕΣ ΚΑΜΙΝΑΔΕΣ



## ΦΙΛΤΡΑ



## ΑΕΡΟΚΟΥΡΤΙΝΕΣ



## ΔΡΟΣΙΣΜΟΣ



### ΕΔΡΑ - ΑΘΗΝΑ

Μιχαήλ Καραολή 19,  
τ.κ.: 14343, Ν. Χαλκηδόνα Αθήνα  
211 - 70.55.500  
sales@airtechnic.gr

### ΕΡΓΟΣΤΑΣΙΟ - ΘΗΒΑ

4° χλμ. Θήβας - Χαλκίδας,  
τ.κ.: 32200, Θήβα  
22620 - 89.006  
factory@airtechnic.gr

### ΕΡΓΟΣΤΑΣΙΟ - ΘΕΣΣΑΛΟΝΙΚΗ

Τέρμα προέκτασης Μαϊάνδρου,  
τ.κ.: 57013, Ωραιόκαστρο Θεσ/νίκη  
2311 - 82.40.00  
thessaloniki@airtechnic.gr