

● **FAN COIL ΔΑΠΕΔΟΥ**
FP
FLOOR STANDING FCU

περισσότερα
learn more





**Παρακαλούμε να διαβάσετε το εγχειρίδιο
πριν την εγκατάσταση και λειτουργία του μηχανήματος.**

Please read the manual before installation and operation of the unit.

ΠΕΡΙΕΧΟΜΕΝΑ

CONTENTS

Προειδοποιήσεις ασφαλείας	3	Safety precautions
Περιγραφή μονάδας	6	Unit description
Διαστάσεις	6	Dimensions
Εγκατάσταση	7	Installation
Λειτουργία και συντήρηση	9	Operation and maintenance
Αναλώσιμα	11.....	Spare parts



ΕΛ

ΠΡΟΕΙΔΟΠΟΙΗΣΕΙΣ ΑΣΦΑΛΕΙΑΣ

Εικονίδια ασφαλείας

Ακατάλληλη χρήση ή λανθασμένος χειρισμός της μονάδας μπορεί να προκαλέσει σοβαρό ατύχημα, τραυματισμό ή και θάνατο.



Improper use or mishandling of the unit can result in a serious accident, injury or even death.

Ακατάλληλη χρήση ή λανθασμένος χειρισμός της μονάδας μπορεί να προκαλέσει ατύχημα, ζημιά στο μηχάνημα ή να επηρεάσει την απόδοση λειτουργίας.



Improper use or mishandling of the unit may result in an accident, damage to the machine, or affect performance.

Παρακαλούμε να διαβάσετε προσεκτικά το ταμπελάκι και τα αυτόκολλητα που είναι τοποθετημένα πάνω στη μονάδα.

Please read carefully the nameplate and stickers that are placed on the unit.

Σε περίπτωση που παρατηρηθούν μη φυσιολογικά φαινόμενα κατά τη λειτουργία της μονάδας όπως παράξενος θόρυβος, μυρωδιά, καπνός, άνοδος θερμοκρασίας, διαρροή ηλεκτρικού ρεύματος, πυρκαγιά κλπ, παρακαλούμε να αποσυνδέσετε αμέσως την τροφοδοσία ηλεκτρικού ρεύματος και να επικοινωνήσετε με εξουσιοδοτημένο τεχνικό. Μην δοκιμάσετε να επισκευάσετε τη μονάδα μόνοι σας.

In case of any abnormalities during the operation of the unit such as strange noise, smell, smoke, temperature rise, power outage, fire, etc., please immediately disconnect the power supply and contact an authorized technician. Do not attempt to repair the machine yourself.

Η εγκατάσταση της μονάδας πρέπει να γίνει από κατάλληλα εκπαιδευμένο και εξουσιοδοτημένο τεχνικό, διαφορετικά μπορεί να προκληθεί ατύχημα, ζημιά στο μηχάνημα ή να επηρεάσει την απόδοση λειτουργίας.

1

The installation of the unit must be performed by a trained and authorized technician, otherwise it may cause an accident, damage to the unit or affect performance.

Η αποσυναρμολόγηση της μονάδας πρέπει να γίνεται είτε από εξουσιοδοτημένο τεχνικό είτε υπό την καθοδήγηση εξουσιοδοτημένου τεχνικού. Διαφορετικά, μπορεί να συμβεί ατύχημα και η μονάδα να υποστεί ζημιά.

2

The unit must be disassembled either by an authorized technician or under the guidance of an authorized technician. Otherwise, an accident may occur and the unit may be damaged.

Η χρήση μη επεξεργασμένου νερού θα προκαλέσει εσωτερική φθορά, διάβρωση και διακυμάνσεις στην ποιότητα του νερού. Η AIRTECHNIC δεν ευθύνεται για συνέπειες που προκαλούνται από την κακή ποιότητα του νερού.

3

The use of untreated water will cause internal deterioration, corrosion and fluctuations in water quality. AIRTECHNIC is not responsible for any consequences caused by poor water quality.

Μη χρησιμοποιείτε ή αποθηκεύετε εύφλεκτα υλικά, αέρια ή υγρά, όπως μπογιές και σπρέι, κοντά στη μονάδα. Διαφορετικά μπορεί να προκληθεί πυρκαγιά.

4

Do not use or store flammable materials, gases or liquids, such as paints and sprays, near the unit. Failure to do so may result in fire.

Ο κεντρικός διακόπτης τροφοδοσίας της μονάδας πρέπει να εγκατασταθεί μακριά από παιδιά και μη εξουσιοδοτημένα άτομα, για να αποτραπεί η πρόκληση πιθανών ατυχημάτων.

5

The unit's main power switch should be installed away from children and unauthorized individuals, to prevent possible accidents.

Μην ψεκαζετε νερό ή άλλο υγρό επάνω στη μονάδα, διαφορετικά μπορεί να συμβεί ατύχημα.

6

Do not spray water or other liquid on the unit, otherwise an accident may occur.



ΕΛ

Μην αγγίζετε την μονάδα με βρεγμένα χέρια, διαφορετικά μπορεί να προκληθεί ηλεκτροπληξία.

Η ηλεκτρική καλωδίωση πρέπει να ακολουθεί τα τοπικά εθνικά πρότυπα και τους ισχύοντες κανονισμούς. Χρησιμοποιήστε κατάλληλο καλώδιο, βεβαιωθείτε ότι όλες οι συνδέσεις εφαρμόζουν σωστά και το καλώδιο είναι καλά στερεωμένο έναντι οποιοδήποτε είδους εξωτερικής δύναμης. Ακατάλληλες συνδέσεις μπορεί να προκαλέσουν ηλεκτροπληξία, ενώ τυχόν μετατόπιση των καλωδίων μπορεί να θερμάνει τις επαφές και να προκληθεί πυρκαγιά.

Ακολουθώντας τις οδηγίες σε αυτό το εγχειρίδιο εγκατάστασης, εγκαταστήστε σωλήνες αποχέτευσης για να διασφαλίσετε σωστή αποστράγγιση και μονώστε τις σωληνώσεις για αποφυγή συμπυκνωμάτων. Ακατάλληλες σωληνώσεις αποχέτευσης μπορεί να οδηγήσουν σε διαρροή νερού και καταστροφή ιδιοκτησίας.

Σε περίπτωση ακραίων καιρικών φαινομένων παρακαλούμε να απενεργοποιήσετε την ηλεκτρική τροφοδοσία της μονάδας για να την προστατέψετε από πιθανούς κεραυνούς. Αν η μονάδα δεν θα χρησιμοποιηθεί για μεγάλο χρονικό διάστημα, παρακαλούμε να απενεργοποιήσετε την ηλεκτρική τροφοδοσία για να αποτρέψετε οποιαδήποτε τυχαία λειτουργία.

EN

Do not touch the unit with wet hands, otherwise it may cause electric shock.

Electrical wiring must comply with local national standards and regulations. Use a suitable cable, make sure that all the connections fit properly and that the cable is securely fastened against any kind of external force. Improper connections can cause electric shock and any displacement of the cables can heat the contacts and cause a fire.

Following the instructions in this manual, install drain piping in order to ensure proper drainage and insulate the piping in order to prevent condensation. Improper drain piping may result in water leakage and property damage.

In case of extreme weather conditions, please turn off the main power supply of the unit to protect it from possible lightning. If the unit will not be used for a long time, please turn off the main power supply to prevent any accidental operation.



NOTE

Μην τοποθετείτε τα χέρια σας ή ξένα αντικείμενα στα στόμια προσαγωγής και αναρρόφησης της μονάδας, διαφορετικά μπορεί να προκληθεί σοβαρό ατύχημα από την ταχεία περιστροφή του ανεμιστήρα.

Το ηλεκτρικό σύστημα της μονάδας δεν είναι κατάλληλο για χρήση σε χώρους με υψηλή υγρασία, καθώς μπορεί να προκληθεί βραχυκύκλωμα ή ζημιά στη μονάδα.

Το φίλτρο πρέπει να αφαιρείται και να καθαρίζεται συχνά για να διατηρείται η υψηλή απόδοση της μονάδας. Μετά τον καθαρισμό, το φίλτρο πρέπει να επανατοποθετείται άμεσα στη μονάδα. Μην λειτουργείτε την μονάδα χωρίς φίλτρο καθώς θα επηρεαστεί η απόδοσή της.

Η ρύθμιση της θερμοκρασίας πρέπει να γίνεται σύμφωνα με τη χρήση του χώρου, ιδιαίτερα αν υπάρχουν παιδιά, ηλικιωμένοι ή ασθενείς.

Do not place your hands or foreign objects on the inlet and outlet of the unit, otherwise a serious accident may result from the rapid rotation of the impeller.

The unit's electrical system is not suitable for use in areas with high humidity, as it may cause a short circuit or damage to the unit.

The filter must be removed and cleaned frequently to maintain the high efficiency of the unit. After cleaning, the filter must be replaced immediately in the unit. Do not operate the unit without a filter as its performance will be affected.

The temperature should be adjusted according to the use of the room, especially if there are children, elderly people or sick people.



ΕΛ

Οι κεραυνοί και η ηλεκτρομαγνητική ακτινοβολία ενδέχεται να επηρεάσουν την μονάδα. Σε αυτή τη περίπτωση διακόψτε την τροφοδοσία ρεύματος και στη συνέχεια επανεκκινήστε την μονάδα.

Μην φράζετε ή καλύπτετε τα στόμια προσαγωγής και αναρρόφησης της μονάδας.

Προφυλάξεις κατά την εγκατάσταση και την λειτουργία.

Η μονάδα είναι κατάλληλη για εσωτερική τοποθέτηση μόνο. Βεβαιωθείτε πως το σημείο στο οποίο θα τοποθετηθεί είναι αρκετά στοιβαρό για να στηρίξει τον όγκο της μονάδας και η μονάδα δεν εμποδίζει τις υπόλοιπες λειτουργίες του χώρου. Η AIRTECHNIC δεν ευθύνεται για προβλήματα που προκαλούνται από ακατάλληλη θέση εγκατάστασης.

Η μονάδα πρέπει να χρησιμοποιείται από κατάλληλα εκπαιδευμένο και εξουσιοδοτημένο προσωπικό διαφορετικά μπορεί να προκληθούν σοβαρά ατυχήματα.

Σε περίπτωση βλάβης παρακαλούμε να επικοινωνήσετε με εξουσιοδοτημένο τεχνικό. Προσπάθεια επισκευής της μονάδας από μη εξουσιοδοτημένο άτομο μπορεί να οδηγήσει σε σοβαρό τραυματισμό και να προκαλέσει ζημιά στη μονάδα.

Η μονάδα πρέπει να ελέγχεται και συντηρείται τακτικά και το φίλτρο της να καθαρίζεται, ώστε η απόδοσή της να παραμένει σε υψηλά επίπεδα.

Άλλες προφυλάξεις ασφαλείας.

Η ηλεκτρική συνδεσμολογία της μονάδας πρέπει να έχει κατάλληλη ασφάλεια.

Η μονάδα δεν πρέπει να εγκαθίσταται σε χώρους όπου υπάρχει κίνδυνος πυρκαγιάς. Σε περίπτωση βραχυκυκλώματος πρέπει να διακόπτεται η κύρια τροφοδοσία ρεύματος. Σε περίπτωση που προκληθεί πυρκαγιά από βραχυκύκλωμα πρέπει να χρησιμοποιείται πυροσβεστήρας ξηρής σκόνης για την καταπολέμησή της.

Η κύρια τροφοδοσία ρεύματος πρέπει να αποσυνδέεται πριν από κάθε εργασία συντήρησης.

Μην μετακινείτε την μονάδα χωρίς την καθοδήγηση εξουσιοδοτημένου τεχνικού, διαφορετικά μπορεί να προκληθεί ζημιά στη μονάδα.

Μην αγγίζετε τα περιστρεφόμενα πτερύγια του ανεμιστήρα, διαφορετικά μπορεί να προκληθεί ζημιά στη μονάδα και προσωπικός τραυματισμός.

EN

Lightning and electromagnetic radiation may affect the unit. In this case, turn off the power and then restart the unit.

Do not block or cover the air outlet and inlet of the unit.

Precautions during installation and operation.

The unit is suitable for indoor installation only. Make sure that the position where it will be placed is strong enough to support the volume of the unit and the unit does not interfere with the other functions of the room. AIRTECHNIC is not responsible for problems caused by improper installation position.

The unit must be operated by properly trained and authorized personnel otherwise serious accidents may occur.

In case of malfunction please contact an authorized technician. Any attempt to repair the unit by an unauthorized person may result in serious injury and damage to the unit.

The unit must be regularly inspected and serviced and its filter cleaned to ensure that its performance remains high.

Other safety precautions

The electrical wiring of the unit must have a proper fuse installed.

The unit should not be installed in areas where there is a risk of fire. In the event of a short circuit, the main power supply must be disconnected. In the event of a short circuit fire, a dry powder fire extinguisher must be used to fight it.

The main power supply must be disconnected before any maintenance work.

Do not move the unit without the guidance of an authorized technician, otherwise the unit may be damaged.

Do not touch the rotating fan blades, otherwise damage to the unit and personal injury may occur.



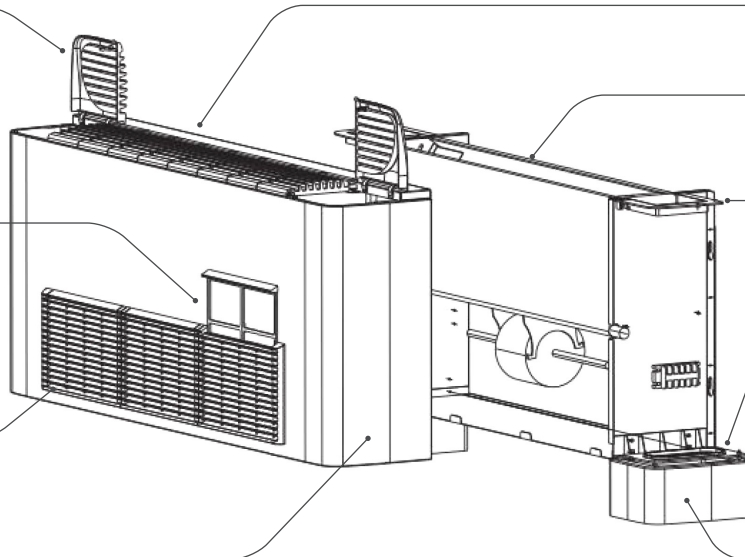
ΠΕΡΙΓΡΑΦΗ ΜΟΝΑΔΑΣ

Κάλυμμα θερμοστάτη
Thermostat cover

Φίλτρο αέρα
Air filter

Στόμιο αναρρόφησης αέρα
Air inlet grille

Κέλυφος
Cover Panel



Στόμιο προσαγωγής αέρα
Air outlet grille

Σώμα μονάδας
Unit body

Υποδοχή
για εγκατάσταση θερμοστάτη
Box for thermostat installation

Πλαίσιο στήριξης κελύφους
Panel fixed plate

Ποδαρικά στήριξης
Support feet

Σημείωση : Τα ποδαρικά στήριξης χρησιμοποιούνται για τοποθέτηση στο δάπεδο.

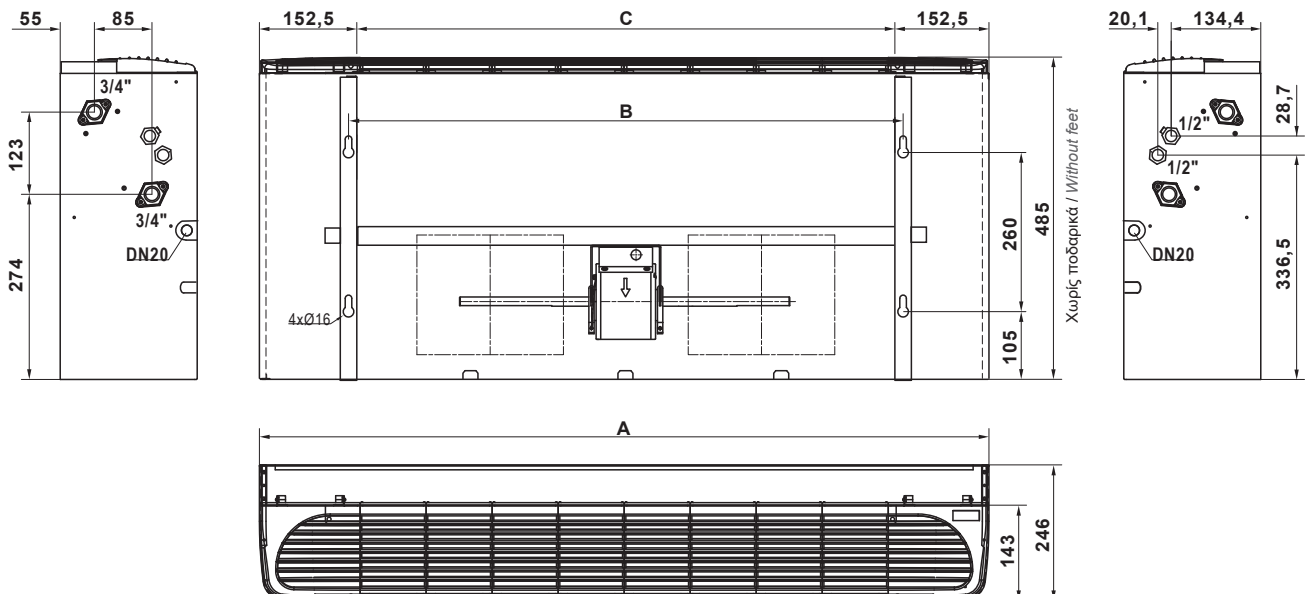
Σημείωση : Δεν χρειάζονται τα ποδαρικά στήριξης σε περίπτωση εγκατάστασης σε τοίχο ή οροφή.

Note : The support feet are used for floor standing installation.

Note : Support feet are not required in case of wall or ceiling installation.

ΔΙΑΣΤΑΣΕΙΣ

DIMENSIONS





ΕΛ

EN

FAN COIL ΜΕΓΕΘΟΣ / SIZE	FP3.200	FP5.300	FP6.400	FP10.600	FP13.800	FP17.1.000	FP19.1.200
Μήκος / Length A mm	805	905	1.105	1.605	1.605	1.905	1.905
B mm	525	625	825	1.325	1.325	1.625	1.625
C mm	500	600	800	1.300	1.300	1.600	1.600
Ύψος με / χωρίς ποδαρικά Height with / without feet	585 / 485						

ΕΓΚΑΤΑΣΤΑΣΗ

INSTALLATION

Εγκατάσταση της μονάδας

Αφαιρέστε την συσκευασία και τα προστατευτικά της μονάδας ώστε να προχωρήσετε με την αποσυναρμολόγηση του κελύφους.

Ανοίξτε το κάλυμμα του θερμοστάτη και χρησιμοποιώντας κατσαβίδι αφαιρέστε τις έξι βίδες που συγκρατούν την υποδοχή εγκατάστασης του θερμοστάτη και στα δύο άκρα.

Αφαιρέστε την υποδοχή εγκατάστασης του θερμοστάτη και ξεβιδώστε τις 4 βίδες στερέωσης και στα δύο άκρα του κελύφους. Ανασηκώστε το κέλυφος κατά 1 cm, αφαιρέστε το πλευρικά και αποθηκεύστε το σε ασφαλή χώρο.

Σε περίπτωση εγκατάστασης σε τοίχο ή οροφή βεβαιωθείτε ότι το επιλεγμένο σημείο είναι αρκετά στοιβαρό για να στηρίξει το βάρος της μονάδας. Η στήριξη από οροφή πρέπει να γίνει με κατάλληλες ντίτζες. Σε κάθε περίπτωση, μετά την τοποθέτηση, πρέπει να βεβαιωθείτε ότι η μονάδα βρίσκεται σε οριζόντια θέση.

Σύνδεση σωλήνων νερού

Βεβαιωθείτε ότι οι συνδέσεις των σωληνώσεων έχουν γίνει σύμφωνα με τους κανονισμούς, η δύοδη ή τριόδη βάνα έχει τοποθετηθεί με σωστή φορά και ο σωλήνας αποστράγγισης έχει τη σωστή κλίση για ανεμπόδιστη απομάκρυνση των συμπυκνωμάτων.

Μετά την ολοκλήρωση των συνδέσεων, βεβαιωθείτε πως δεν υπάρχει καμία διαρροή και στη συνέχεια τοποθετήστε μόνωση σε όλους τους σωλήνες και τις ενώσεις τους, ώστε κανένα σημείο του δικτύου σωληνώσεων να μην εκτίθεται απευθείας στον αέρα. Το πάχος της μόνωσης δεν πρέπει να είναι μικρότερο από 10 mm.

1 Unit installation

1.1

Remove the unit's package and protection guards in order to proceed with the disassembly of the cover.

a

Open the thermostat cover and using a screwdriver remove the six screws that secure the thermostat mounting box at both ends.

b

Remove the thermostat mounting box and unscrew the 4 mounting screws at both ends of the cover. Lift the cover by 1 cm, remove it sideways and store it in a safe place.

1.2

In case of wall or ceiling installation, make sure that the selected position is strong enough to support the weight of the unit. The roof installation must be made with suitable support rods. In either case, after installation, you must make sure that the unit is in a horizontal position.

2 Water pipe connection

2.1

Make sure that the pipe connections are made in accordance with the regulations, the 2-way or 3-way valve is installed in the correct direction and the drain pipe has the right slope for unobstructed removal of condensations.

2.2

After completing the connections, make sure that there are no leaks and then install insulation on all the pipes and their joints so that no point of the piping network is exposed directly to the air. The thickness of the insulation should not be less than 10 mm.



ΕΛ

Ηλεκτρικές συνδέσεις

Οι ηλεκτρικές συνδέσεις πρέπει να γίνουν από κατάλληλα εκπαιδευμένο και εξειδικευμένο τεχνικό. Τα καλώδια που θα χρησιμοποιηθούν πρέπει να είναι διατομής μεγαλύτερης από 1 mm² και να συμμορφώνονται με τους τοπικούς κανονισμούς.

Το εύρος τάσης της επιτρεπτής τροφοδοσίας ρεύματος είναι $\pm 10\%$ της ονομαστικής τάσης.

Ο θερμοστάτης είναι σχεδιασμένος για έλεγχο μίας μόνο μονάδας. Δεν υποστηρίζει ταυτόχρονο έλεγχο πολλαπλών μονάδων.

Προσοχή

Μην κρατάτε την πτερωτή του ανεμιστήρα για να μετακινήσετε τη μονάδα κατά την εγκατάσταση.

Σε περίπτωση εγκατάστασης σε οροφή (οριζόντια τοποθέτηση) η μονάδα πρέπει να είναι πάντα σωστά ευθυγραμμισμένη σε όλα τα στάδια της τοποθέτησης. Βεβαιωθείτε ότι η απομάκρυνση των συμπυκνωμάτων γίνεται ομαλά από τους σωλήνες αποστράγγισης.

Μετά την ολοκλήρωση της εγκατάστασης, πρέπει να γίνει δοκιμή πίεσης νερού για να διασφαλιστεί ότι το σύστημα σωληνώσεων δεν έχει διαρροή.

Οι σωλήνες εισόδου και εξόδου νερού πρέπει να είναι μονωμένοι για να αποτρέπεται η δημιουργία συμπυκνωμάτων και διαρροές.

Προτείνεται η χρήση εύκαμπτων σωλήνων για τη σύνδεση των σωλήνων εισόδου και εξόδου νερού στον πτερυγιοφόρο εναλλάκτη θερμότητας (στοιχείο νερού).

Βεβαιωθείτε πως υπάρχει αρκετός κενός χώρος γύρω από την μονάδα για άνετη συντήρηση.

Βεβαιωθείτε ότι το δίκτυο σωληνώσεων νερού είναι καθαρό και δεν υπάρχει κίνδυνος να φράξουν οι σωλήνες και οι διανομείς από συσσώρευση ξένων σωματιδίων.

Πριν την εκκίνηση της μονάδας, χρησιμοποιήστε τη εξαεριστική βαλβίδα για να εξαερώσετε τον αέρα από τις σωληνώσεις του πτερυγιοφόρου εναλλάκτη θερμότητας (στοιχείο νερού).

EN

Electrical connections

All electrical connections must be done by a properly trained and specialized technician. The cables to be used must be larger than 1 mm² and comply with local regulations.

The voltage range of the permissible power supply is $\pm 10\%$ of the rated voltage.

The thermostat is designed to control a single unit. It does not support simultaneous control of multiple units.

Attention

Do not hold the fan impeller to move the unit during installation.

In case of ceiling installation (horizontal installation) the unit must always be properly aligned in all stages of installation. Make sure that the condensations are removed smoothly from the drain pipes.

After the installation is completed, a water pressure test must be performed in order to ensure that the piping system is not leaking.

Water inlet and outlet pipes must be insulated to prevent condensation and leakage.

It is recommended to use flexible pipes in order to connect the water inlet and outlet pipes to the finned heat exchanger (water coil).

Make sure there is enough empty space around the unit for convenient maintenance.

Make sure that the water piping network is clean and there is no risk of clogging of the pipes and distributors due to the accumulation of foreign particles.

Before starting the unit, use the vent valve to vent the air from the pipes of the finned heat exchanger (water coil).



ΕΛ

Πριν την εκκίνηση της μονάδας ελέγξτε τα παρακάτω :

Δεν ακούγεται αφύσικος θόρυβος μεταξύ της πτερωτής και του περιβλήματος.

Η πτερωτή του ανεμιστήρα περιστρέφεται ανεμπόδιστα.

Η πτερωτή του ανεμιστήρα περιστρέφεται με τη σωστή φορά.

Στη συνέχεια συνδέστε την τροφοδοσία ρεύματος και εκκινήστε τη μονάδα. Βεβαιωθείτε πως η πτερωτή του ανεμιστήρα περιστρέφεται με τη σωστή φορά.

Συνδέστε την αντλία κυκλοφορίας νερού.

Βάλτε κατάλληλη ποσότητα αντιψυκτικού υγρού.

Σε περίπτωση που η μονάδα δεν θα χρησιμοποιηθεί για μεγάλο χρονικό διάστημα, αδειάστε όλο το νερό.

Αφού βεβαιωθείτε ότι η εγκατάσταση έχει ολοκληρωθεί σωστά και δεν υπάρχει πιθανός κίνδυνος, τοποθετήστε ξανά το κέλυφος στο σώμα της μονάδας και αφαιρέστε την πλαστική προστατευτική μεμβράνη στην επιφάνειά του.

ΛΕΙΤΟΥΡΓΙΑ & ΣΥΝΤΗΡΗΣΗ

Πρώτη εκκίνηση

Πριν από την πρώτη εκκίνηση, ελέγξτε ότι η εγκατάσταση έχει ολοκληρωθεί σωστά :

Οι σωλήνες νερού είναι σωστά συνδεδεμένοι και δεν παρατηρούνται διαρροές.

Οι ηλεκτρικές συνδέσεις είναι σωστές, σύμφωνα με τους κανονισμούς και τα καλώδια είναι καλά στερεωμένα χωρίς να εμποδίζουν τη διέλευση των ατόμων.

Το φίλτρο αέρα είναι τοποθετημένο σωστά.

Πρέπει να χρησιμοποιείται νερό χαμηλής σκληρότητας με τον πτερυγιοφόρο εναλλάκτη θερμότητας (στοιχείο νερού). Η πίεση λειτουργίας του είναι $\leq 1,6$ Mpa.

EN

4.9 Before starting the unit, check the following :

a No abnormal noise is heard between the impeller and the housing.

b The fan impeller rotates smoothly.

c The fan impeller rotates in the correct direction.

Then connect the power supply and start the unit. Make sure the fan impeller rotates in the correct direction.

a Connect the water circulation pump.

b Add a suitable amount of antifreeze.

c In case the unit will not be used for a long time, empty all the water.

5

After making sure that the installation is completed correctly and there is no possible risk, re-install the cover on the body of the unit and remove the plastic protective film on its surface.

OPERATION & MAINTENANCE

First time operation

1 Before the first startup, check that the installation is properly completed :

a The water pipes are properly connected and no leaks are observed.

b The electrical connections are correct, according to the regulations and the cables are securely fastened without obstructing the passage of people.

c The air filter is installed correctly.

d Low hardness water must be used with the finned heat exchanger (finned heat exchanger). Its operating pressure is ≤ 1.6 Mpa.


ΕΛ

Συντήρηση

Σε περίπτωση που η μονάδα δεν χρησιμοποιείται τους καλοκαιρινούς μήνες, πρέπει να είναι γεμάτη με νερό για να μειωθεί η διάβρωση. Σε περίπτωση που η μονάδα δεν χρησιμοποιείται τους χειμερινούς μήνες, πρέπει να αδειάζει πλήρως από νερό για να αποφευχθεί πάγωμα και ράγισμα των χάλκινων σωληνώσεων.

Καθαρίζετε συχνά το φίλτρο αέρα, τουλάχιστον 1 με 2 φορές κάθε μήνα, για να διατηρείται υψηλή απόδοση αερισμού και εναλλαγής θερμότητας.

Η μονάδα χρειάζεται πλήρη συντήρηση μετά από 2 χρόνια λειτουργίας. Συνιστάται η τέλεση χημικού καθαρισμού του πτερυγιοφόρου εναλλάκτη θερμότητας (στοιχείο νερού).

Όταν επαναγεμίζετε τη μονάδα με νερό, μετά από περίοδο μη λειτουργίας, χρησιμοποιήστε τη εξαεριστική βαλβίδα για να εξαερώσετε τον αέρα από τις σωληνώσεις του πτερυγιοφόρου εναλλάκτη θερμότητας (στοιχείο νερού).

Μετά την πρώτη εκκίνηση, στους πρώτους μήνες λειτουργίας της μονάδας, το φίλτρο πρέπει να ελέγχεται καθημερινά ώστε να διαπιστωθεί πόσο σύντομα συσσωρεύονται ρυπαρά σωματίδια, ώστε να οριστεί ένα χρονοδιάγραμμα τακτικού καθαρισμού του φίλτρου ώστε να μην επηρεάζεται η απόδοση της μονάδας.

Στην περίπτωση ψυχρού νερού η θερμοκρασία δεν πρέπει να είναι μικρότερη των 5 °C, για να μην παγώσουν οι σωλήνες. Στην περίπτωση θερμού νερού η θερμοκρασία δεν πρέπει να είναι μεγαλύτερη από 80 °C. Σε κάθε περίπτωση, το νερό πρέπει να είναι καθαρό.

Η μονάδα δεν είναι κατάλληλη για προσαγωγή ατμού, ή χρήση με νερό θερμοκρασίας μεγαλύτερης των 85 °C καθώς η θερμοκρασία του αέρα προσαγωγής θα γίνει πολύ υψηλή, θα προκαλέσει παραμορφώσεις στο στόμιο προσαγωγής και θα υπάρχει υψηλός κίνδυνος ατυχήματος. Η μέγιστη πίεση λειτουργίας πρέπει να είναι μικρότερη από 1,6 Μpa.

Όταν η μονάδα λειτουργεί σε ψύξη εντός χώρου με υψηλή θερμοκρασία υπάρχει περίπτωση δημιουργίας συμπυκνωμάτων στην επιφάνεια του κελύφους και στο στόμιο προσαγωγής. Σε αυτή τη περίπτωση η θερμοκρασία του νερού πρέπει να ρυθμιστεί μεταξύ 9 - 11 °C.

Αν απενεργοποιήσετε την αντλία κυκλοφορίας νερού όταν η εξωτερική θερμοκρασία είναι στους 0 °C, τότε το νερό στους σωλήνες θα παγώσει και μπορεί να προκαλέσει βλάβη στον πτερυγιοφόρο εναλλάκτη θερμότητας της μονάδας. Επομένως, είναι απαραίτητο να αδειάσετε όλο το νερό από την μονάδα.

ΕΝ

Maintenance

If the unit is not used during the summer months, it must be filled with water to reduce corrosion. If the unit is not used during the winter months, it must be completely drained of water to prevent freezing and cracking of the copper pipes.

1

Clean the air filter frequently, at least once or twice a month, to maintain a high efficiency of ventilation and heat exchange.

2

The unit needs full maintenance after 2 years of operation. Chemical cleaning of the finned heat exchanger (water coil) is recommended.

3

When you refill the unit with water, after a period of inactivity, use the vent valve to vent the air from the pipes of the finned heat exchanger (water coil).

4

After the first start-up, during the first months of operation of the unit, the filter should be inspected daily to determine how quickly dirt particles accumulate in order to set a regular filter cleaning schedule so as not to affect the unit's performance.

5

In case of cold water the temperature should not be lower than 5 °C, so that the pipes do not freeze. In case of hot water the temperature should not be higher than 80 °C. In either case, the water must be clean.

6

The unit is not suitable for steam supply, or use with water temperature higher than 85 °C as the supply air temperature will become too high, will cause deformations in the supply outlet and there will be high risk of accident. The maximum operating pressure must be less than 1.6 MPa.

7

When the unit operates in cooling mode within a room with high temperature there is a possibility of condensation appearing on the surface of the cover and the supply outlet. In this case the water temperature must be set between 9 - 11 °C.

8

If you turn off the water circulation pump when the outside temperature is at 0 °C, then the water in the pipes will freeze and may damage the unit's finned heat exchanger. Therefore, it is necessary to drain all the water from the unit.

9



ΑΝΑΛΩΣΙΜΑ



SPARE PARTS

ΚΩΔΙΚΟΣ / CODE	ΠΕΡΙΓΡΑΦΗ / DESCRIPTION
U006170	Φίλτρο για Fan Coil FP 3.200 <i>Filter for Fan Coil FP 3.200</i>
U006171	Φίλτρο για Fan Coil FP 5.300 <i>Filter for Fan Coil FP 5.300</i>
U006172	Φίλτρο για Fan Coil FP 6.400 <i>Filter for Fan Coil FP 6.400</i>
U006173	Φίλτρο για Fan Coil FP 10.600 <i>Filter for Fan Coil FP 10.600</i>
U006174	Φίλτρο για Fan Coil FP 13.800 <i>Filter for Fan Coil FP 13.800</i>
U006175	Φίλτρο για Fan Coil FP 17.000 <i>Filter for Fan Coil FP 17.000</i>
U006180	Χειριστήριο για Fan Coil FP <i>Controller for Fan Coil FP</i>
U006280	Περωτή για Fan Coil FP RAL 9010 L <i>Impeller for Fan Coil FP RAL 9010 L</i>
U006281	Περωτή για Fan Coil FP RAL 9010 R <i>Impeller for Fan Coil FP RAL 9010 R</i>
U006290	Κινητήρας ανεμιστήρα YDK 12W για Fan Coil RAL 9010 FP3.200 & FP13.800 <i>Fan motor YDK 12W for Fan Coil RAL 9010 FP3.200 & FP13.800</i>
U006291	Κινητήρας ανεμιστήρα YDK 18W για Fan Coil RAL 9010 FP5.300 <i>Fan motor YDK 18W για Fan Coil RAL 9010 FP5.300</i>
U006310	Κινητήρας ανεμιστήρα για Fan Coil RAL 9010 FP10.600 <i>Fan motor for Fan Coil RAL 9010 FP10.600</i>
U006311	Κινητήρας ανεμιστήρα για Fan Coil RAL 9010 FP17.1.000 <i>Fan motor for Fan Coil RAL 9010 FP17.1.000</i>
U006320	Κινητήρας ανεμιστήρα YSK 30W για Fan Coil RAL 9010 FP13.800 & FP17.100 <i>Fan motor for YSK 30W for Fan Coil RAL 9010 FP13.800 & FP17.100</i>
U006321	Κινητήρας ανεμιστήρα YSK 15W για Fan Coil RAL 9010 FP6.400 <i>Fan motor YSK 15W for Fan Coil RAL 9010 FP6.400</i>



ISO 9001:2015



ISO 14001:2015

Management System
ISO 14001:2015
Valid until:
2024-09-24



www.tuv.com
ID: 9108600718

ΚΕΝΤΡΙΚΕΣ ΜΟΝΑΔΕΣ ΚΛΙΜΑΤΙΣΜΟΥ AIR HANDLING UNITS

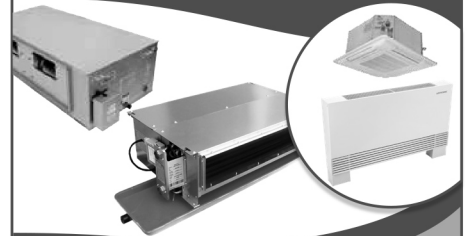


ΕΝΑΛΛΑΚΤΕΣ ΑΕΡΑ - ΑΕΡΑ HEAT EXCHANGERS



EC MOTORS

FAN COIL UNITS

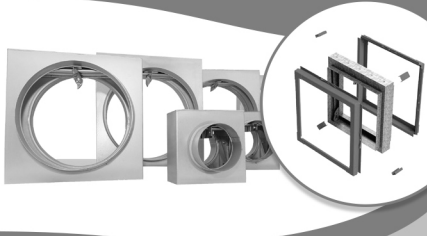


ΑΝΕΜΙΣΤΗΡΕΣ & FAN SECTIONS FANS & FAN SECTIONS

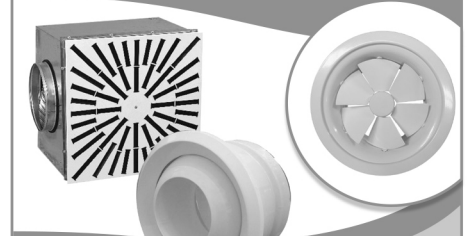


BRUSHLESS

ΔΙΑΦΡΑΓΜΑΤΑ ΠΥΡΚΑΓΙΑΣ FIRE DAMPERS



ΣΤΟΜΙΑ ΑΕΡΑ AIR OUTLETS



ΥΓΡΑΝΤΗΡΕΣ ΑΤΜΟΥ - ΑΦΥΓΡΑΝΤΗΡΕΣ STEAM HUMIDIFIERS - DEHUMIDIFIERS



ΚΕΝΤΡΙΚΗ ΗΛΕΚΤΡΙΚΗ ΣΚΟΥΠΑ CENTRAL VACUUM SYSTEMS



TUBO
THINK CLEAN

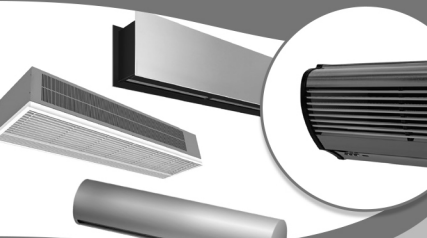
ΑΝΟΞΕΙΩΤΕΣ ΚΑΜΙΝΑΔΕΣ STAINLESS STEEL CHIMNEYS



ΦΙΛΤΡΑ AIR FILTERS



ΑΕΡΟΚΟΥΡΤΙΝΕΣ AIR CURTAINS



ΔΡΟΣΙΣΜΟΣ EVAPORATIVE COOLING



Main Office ATHENS

📍 Paparrigopoulou 10 & Lagada,
12132, Peristeri, Athens
211 - 705.55.00

✉ sales@airtechnic.gr

Factory - THIVA

📍 4th km Thiva - Chalkida Hwy,
32200, Thiva
22620 - 89.006

✉ factory@airtechnic.gr

Factory - THESSALONIKI

📍 End of Meandrou Str.,
57013, Oraioikastro, Thessaloniki
2311 - 82.40.00

✉ thessaloniki@airtechnic.gr