



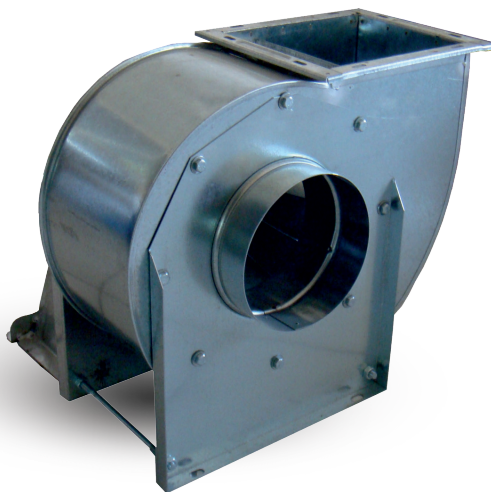
AIRTECHNIC

www.airtechnic.gr

Air-Conditioning & Ventilation Components & Systems

● ΦΥΓΟΚΕΝΤΡΙΚΟΙ ΑΝΕΜΙΣΤΗΡΕΣ ΜΟΝΗΣ ΑΝΑΡΡΟΦΗΣΗΣ

περισσότερα
learn more



 www.airtechnic.gr

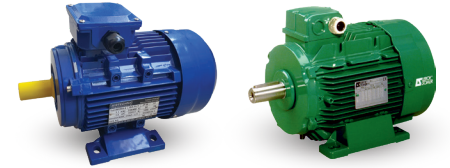
 www.facebook.com/Airtechnic.gr

 www.instagram.com/airtechnic.chatzoudis

V. 4

ΦΥΓΟΚΕΝΤΡΙΚΟΙ ΑΝΕΜΙΣΤΗΡΕΣ ΜΟΝΗΣ ΑΝΑΡΡΟΦΗΣΗΣ

max. **16.000** m³/h



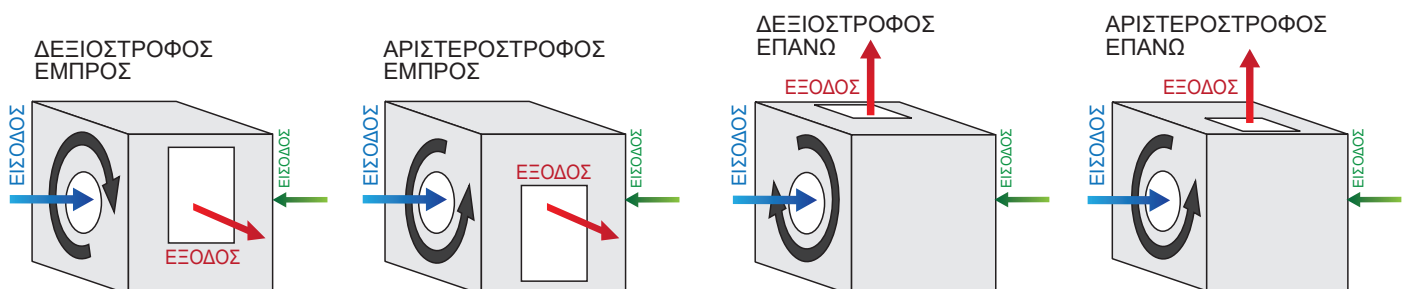
ΤΕΧΝΙΚΑ ΧΑΡΑΚΤΗΡΙΣΤΙΚΑ

- Ανεμιστήρες χαμηλής & μέσης πίεσης, κατασκευής της **AIRTECHNIC** με πιστοποίηση CE.
- Κέλυφος κατασκευασμένο από γαλβανισμένο χαλυβδοέλασμα. Κινητήρες **IP55**, κλάσης **F**.
- Κατάλληλοι για εξαερισμό **ψησταριών, επαγγελματικών κουζινών**, βιομηχανικών χώρων, βαφείων κλπ.
- Πτερωτή, δυναμικά και στατικά ζυγοσταθμισμένη, με **αραιά κουταλοειδή πτερύγια** ώστε να επιτρέπει τον εύκολο καθαρισμό της, εμποδίζοντας την επικάλυψη λιπαρών υπολειμμάτων και αυξάνοντας το όριο ζωής της.

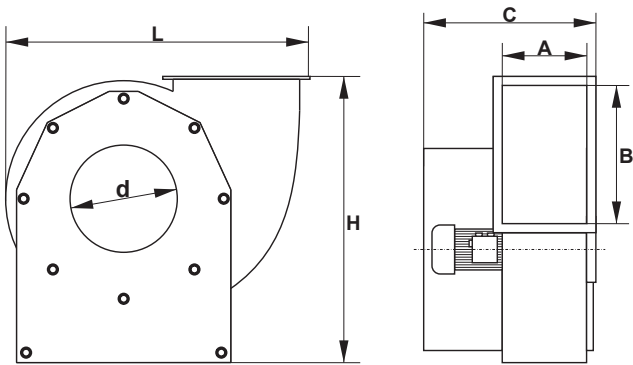
- Διαθέσιμα μοντέλα με πτερωτή **τύπου Σιρόκο**, δυναμικά και στατικά ζυγοσταθμισμένη.
- Δυνατότητα ρύθμισης των στροφών με **REB-01** στα 230V & **INVERTER** στα 400V.
- Υπάρχει η δυνατότητα κατόπιν επιβάρυνσης χρήσης απλού ή αντικερκτικού κινητήρα **ABB, SIEMENS & EMERSON**.

ΙΣΧΥΣ HP	ΣΤΟΜΙΟ ΑΝΑΡΡΟΦΗΣΗΣ Ø mm	ΠΑΡΟΧΗ ΑΕΡΑ m ³ /h	ΒΑΡΟΣ FAN SECTION Kg	ΔΙΑΣΤΑΣΕΙΣ FAN SECTION cm ΥΨΟΣ x ΠΛΑΤΟΣ x ΜΗΚΟΣ					
				ΕΞΟΔΟΣ ΑΕΡΑ ΕΠΑΝΩ			ΕΞΟΔΟΣ ΑΕΡΑ ΜΠΡΟΣΤΑ		
				Υ.	Π.	Μ.	Υ.	Π.	Μ.
1.450 R.P.M.									
0,5	200	2.700	44	62	64	64	72	70	64
1	250	5.000	50	71	71	79	90	70	70
1,5		6.000	56	71	71	79	90	70	70
2	300	8.000	74	82	82	91	100	82	82
3		9.000	78	82	82	91	100	82	82
3	350	9.000	81	82	86	95	110	86	85
4		11.000	92	90	86	100	110	85	85
5,5	450	13.000	100	90	86	100	115	90	90
7,5		14.500		115	115	111	123,5	115	115
950 R.P.M.									
0,5	250	4.000		71	71	79	90	70	70
1	300	6.000		82	82	91	100	75	80
1,5		8.000		82	82	91	100	75	80
2	350	10.000		90	86	100	115	90	90
3		11.000		90	86	100	115	90	90
4	450	12.500		114	117,1	117,1	123,5	115	115
5,5		16.000		114	117,1	117,1	123,5	115	115

ΕΙΣΟΔΟΣ ΑΕΡΑ ΑΠΟ ΔΕΞΙΑ ή ΑΡΙΣΤΕΡΑ

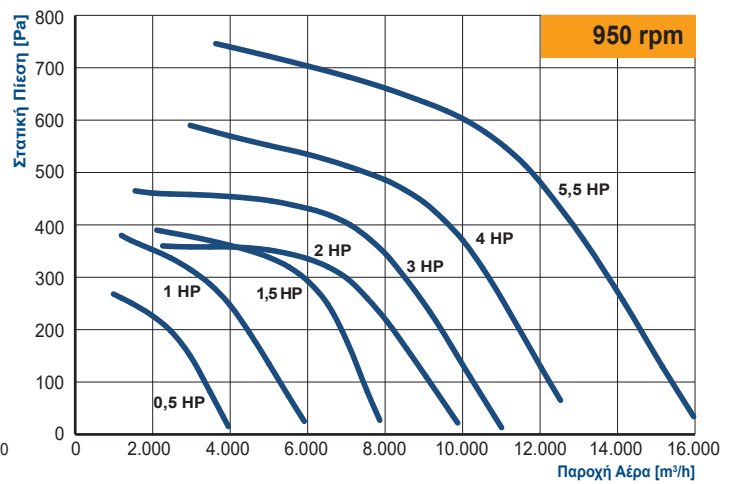
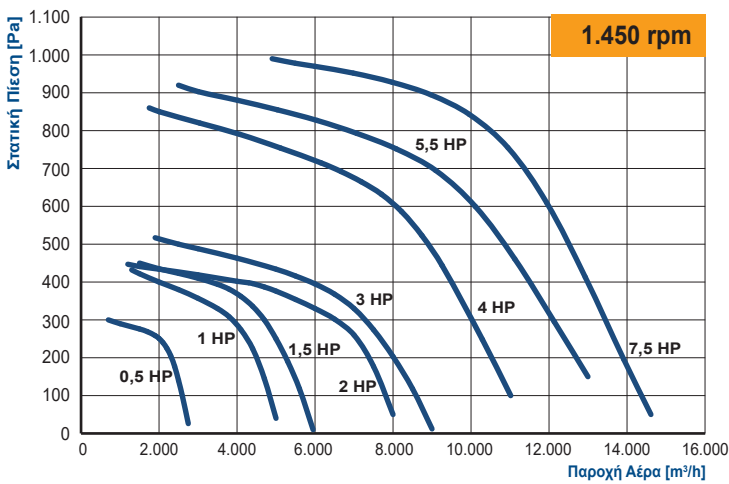


ΑΝΕΜΙΣΤΗΡΕΣ 1.450 / 950 R.P.M. - ΔΙΑΣΤΑΣΕΙΣ (mm)



ΚΙΝΗΤΗΡΑΣ HP	A	B	C	H	L	Ø mm	ΑΝΕΜΙΣΤΗΡΕΣ 1.450 R.P.M.					
							0,5	205	240	485	470	555
1,0	225	335	545	585	685	250						
1,5	260	335	590	585	685	250						
2,0	275	390	625	675	815	300						
3,0	275	390	625	675	815	300						
3,0 - Ø350	325	395	720	675	815	350						
4,0	325	445	750	765	905	350						
5,5	325	445	750	765	905	350						
7,5	430	570	950	935	1.030	450						

ΚΙΝΗΤΗΡΑΣ HP	A	B	C	H	L	Ø mm	ΑΝΕΜΙΣΤΗΡΕΣ 950 R.P.M.					
							0,5	225	335	545	585	685
1,0	275	390	625	675	815	300						
1,5	275	390	625	675	815	300						
2,0	325	445	750	765	905	350						
3,0	325	445	750	765	905	350						
4,0	430	570	950	935	1.030	450						
5,5	430	570	950	935	1.030	450						



LG 0



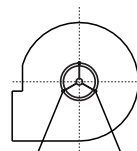
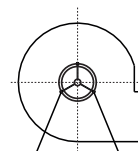
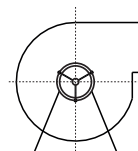
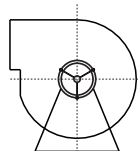
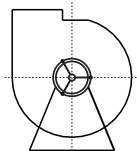
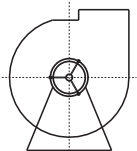
RD 0

LG 90

RD 90

LG 270

RD 270





Management System
ISO 14001:2015
Valid until:
2024-09-24



www.tuv.com
ID: 9108660718

ISO 9001:2015

ISO 14001:2015

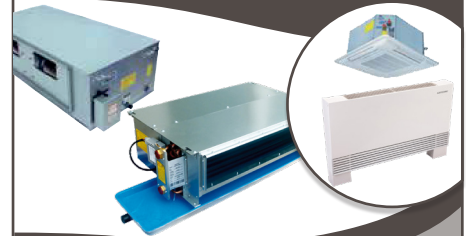
ΚΕΝΤΡΙΚΕΣ ΜΟΝΑΔΕΣ ΚΛΙΜΑΤΙΣΜΟΥ



ΕΝΑΛΛΑΚΤΕΣ ΑΕΡΑ - ΑΕΡΑ



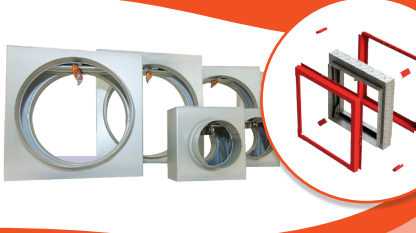
FAN COIL UNITS



ΑΝΕΜΙΣΤΗΡΕΣ & FAN SECTIONS



ΔΙΑΦΡΑΓΜΑΤΑ ΠΥΡΚΑΓΙΑΣ



ΣΤΟΜΙΑ ΑΕΡΑ



ΥΓΡΑΝΤΗΡΕΣ ΑΤΜΟΥ - ΑΦΥΓΡΑΝΤΗΡΕΣ



ΚΕΝΤΡΙΚΗ ΗΛΕΚΤΡΙΚΗ ΣΚΟΥΠΑ

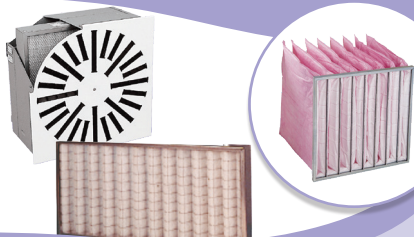


TUBO
THINK CLEAN

ΑΝΟΞΕΙΔΩΤΕΣ ΚΑΜΙΝΑΔΕΣ



ΦΙΛΤΡΑ



ΑΕΡΟΚΟΥΡΤΙΝΕΣ



ΔΡΟΣΙΣΜΟΣ



ΕΔΡΑ - ΑΘΗΝΑ

📍 Παπαρηγοπούλου 10 & Λαγκαδά,
τ.κ.: 12132, Περιστέρι, Αθήνα
211 - 70.55.500
✉ sales@airtechnic.gr

ΕΡΓΟΣΤΑΣΙΟ - ΘΗΒΑ

📍 4° χλμ. Θήβας - Χαλκίδας,
τ.κ.: 32200, Θήβα
22620 - 89.006
✉ factory@airtechnic.gr

ΕΡΓΟΣΤΑΣΙΟ - ΘΕΣΣΑΛΟΝΙΚΗ

📍 Τέρμα προέκτασης Μαϊάνδρου,
τ.κ.: 57013, Ωραιόκαστρο Θεσ/νίκης
2311 - 82.40.00
✉ thessaloniki@airtechnic.gr